



РОССИЯ
ООО «AvtoS»
140400, Московская область,
г. Коломна, ул. Озерское шоссе, д. 55
ИНН 5022020095
тел. +7(496)616-92-67;
факс +7(496)616-91-17
www.avtos.su

**ТЯГОВО-ЦЕПНОЕ УСТРОЙСТВО
ДЛЯ АВТОМОБИЛЯ**

Fiat Ducato IV Фургон 2006-г.в.
Peugeot Boxer III Фургон, Minibus L1, L2, L3, L4/XL 2006-г.в.,
Citroen Jumper III 2006- г.в.

Код: FA 06

Руководство по монтажу и эксплуатации

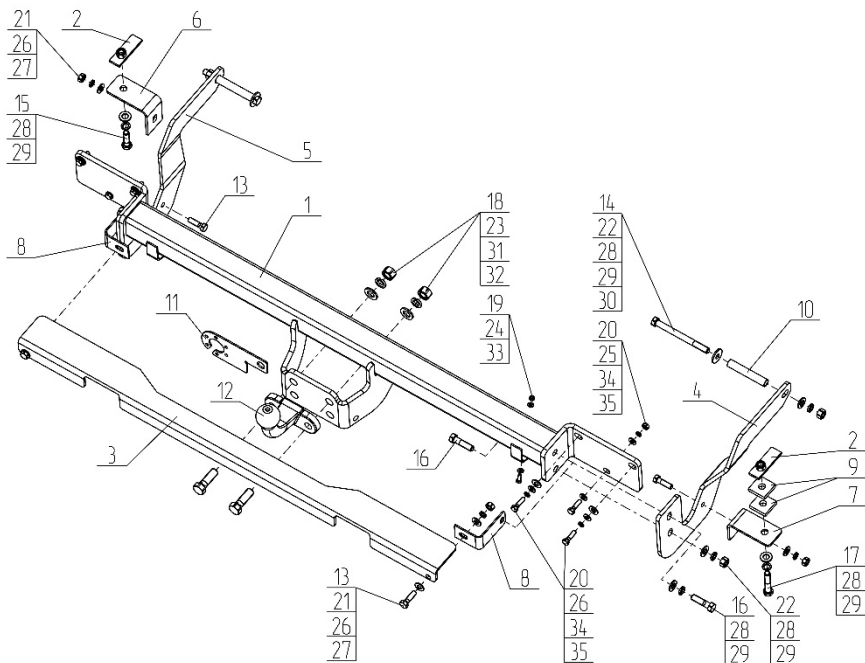


Рис.1.

ВНИМАНИЮ ПОКУПАТЕЛЯ

При покупке необходимо проверить комплектность. В руководстве должна быть указана дата продажи и поставлен штамп магазина. Необходимо сохранять руководство в течение всего гарантийного срока эксплуатации устройства.

ВВЕДЕНИЕ

Устройство тягово-сцепное (ТСУ) предназначено для шарнирной сцепки автомобиля с буксирным прицепом. Для обеспечения сцепки автомобиля с прицепами различных марок присоединительные элементы ТСУ стандартизованы в соответствии с ГОСТ Р 53815-2010. Изготовитель постоянно совершенствует ТСУ, поэтому некоторые конструктивные изменения могут быть не отражены в настоящем руководстве.

1 ТРЕБОВАНИЯ БЕЗОПАСНОСТИ И ПРЕДУПРЕЖДЕНИЯ

- 1.1 Не допускается буксировка прицепа полной массой более 2000 кг, скорость автопоезда не должна превышать 90 км/час.
- 1.2 Вертикальная статическая нагрузка на сцепной шар не более 100 кг.
- 1.3 Работу по монтажу ТСУ рекомендуется проводить в условиях СТО.
- 1.4 При каждом ТО необходимо проводить подтяжку резьбовых соединений.
- 1.5 Изготовитель не несет ответственности за безопасность и надежность работы ТСУ при изменении потребителем его конструкции и при нарушении правил его эксплуатации.

2 ТЕХНИЧЕСКИЕ ХАРАКТЕРИСТИКИ

Тип шарнирного соединения	- шаровой
Диаметр сцепного шара	- 50 мм
Вертикальная нагрузка на шар S, не более	- 100 кг
Технически допустимая масса тягача Т	- 2000 кг
Полная масса буксируемого прицепа С, не более	- 4000 кг
Параметр Dс, не более	- 13,0 кН
Масса ТСУ, не более	- 28,5 кг

2 КОМПЛЕКТ ПОСТАВКИ

1.	ТСУ FA 06	- 1 шт.
2.	Планка закладная	- 2 шт.
3.	Переключатель	- 1 шт.
4.	Кронштейн правый	- 1 шт.
5.	Кронштейн левый	- 1 шт.
6.	Уголок левый	- 1 шт.
7.	Уголок правый	- 1 шт.
8.	Кронштейн переключателя	- 2 шт.
9.	Планка	- 2 шт.
10.	Втулка Ø16x92	- 2 шт.
11.	Подрозетник (прямой)	- 1 шт.
12.	Шар F	- 1 шт.
13.	Болт M10x35	- 8 шт.
14.	Болт M12x130	- 2 шт.
15.	Болт M12x40	- 1 шт.
16.	Болт M12x40	- 4 шт.
17.	Болт M12x60	- 1 шт.
18.	Болт M16x50	- 2 шт.
19.	Болт M6x16	- 2 шт.

20.	Болт M8x30	- 6 шт.
21.	Гайка M10	- 4 шт.
22.	Гайка M12	- 4 шт.
23.	Гайка M16	- 2 шт.
24.	Гайка M6	- 2 шт.
25.	Гайка M8	- 2 шт.
26.	Шайба Ø10	- 10 шт.
27.	Шайба пружинная Ø10	- 8 шт.
28.	Шайба Ø12	- 8 шт.
29.	Шайба пружинная Ø12	- 8 шт.
30.	Шайба Ø12x35 (увелич.)	- 2 шт.
31.	Шайба Ø16	- 2 шт.
32.	Шайба пружинная Ø16	- 2 шт.
33.	Шайба Ø6	- 4 шт.
34.	Шайба Ø8	- 8 шт.
35.	Шайба пружинная Ø8	- 6 шт.
36.	Болт M10x1,25x35	- 4 шт.
37.	Сертификат	- 1 шт.
38.	Руководство	- 1 шт.

4 УСТАНОВКА ТСУ НА АВТОМОБИЛЬ

- Установить автомобиль на подъемник, эстакаду или смотровую яму, приняв все необходимые меры обеспечения безопасности выполняемых работ;
- Демонтировать бампер, усилитель бампера (усилитель больше не используется);
- Удалить заглушки с автомобиля в точках крепления ТСУ;
- Установить балку ТСУ (поз.1) к задней панели. **Внимание!** Используйте болты M10x35 если в а/м заложены гайки M10 и болты M10x1,25x35 если заложены гайки M10x1,25. Крепеж не затягивать;
- Установить боковые кронштейны (поз.4,5) с помощью крепежных элементов, показанных на Рис.1 и дистанционных втулок (поз.10), предварительно рассверлив внутреннюю часть лонжеронов до Ø18мм;
- Закрепите кронштейны переключателя на ТСУ и установите переключатель на место;
- Установить левый и правый уголки (поз.6,7), с помощью закладных элементов (поз.2) к кузову а/м и крепежных элементов (поз.13,21,26,27) к боковым кронштейнам;
- Установить шар (поз.12) и подрозетник (поз.11) на ТСУ с помощью крепежных элементов (поз.18,23,31,32), на требуемой высоте;
- Произвести окончательную затяжку болтов и гаек с моментом: резьба M6 – 9,5Нм, -M8 – 23Нм, -M10 – 46Нм, -M10x1,25 – 49Нм, -M12 – 56Нм, -M16 – 110Нм.
- Сделайте вырез в бампере и установите его обратно, закрепив нижний край к балке ТСУ;
- В соответствии с пунктом 5 паспорта подключите электрооборудование;
- Сцепной шар ТСУ покрыть слоем консистентной смазки.

5. ПОДКЛЮЧЕНИЕ ЭЛЕКТРООБОРУДОВАНИЯ

Работы по подключению электрооборудования ТСУ к бортовой сети автомобиля должны производиться в условиях специализированной мастерской.

- отключить аккумуляторную батарею;
- подключить клеммам розетки и закрепить розетку на подрозетнике с помощью винтов и гаек М5 или с помощью саморезов;
- подключить провода от клемм розетки к бортовой сети автомобиля в соответствии со схемой Рис.2 с помощью разветвителей проводов;
- проверить на автомобиле действие световых сигналов.

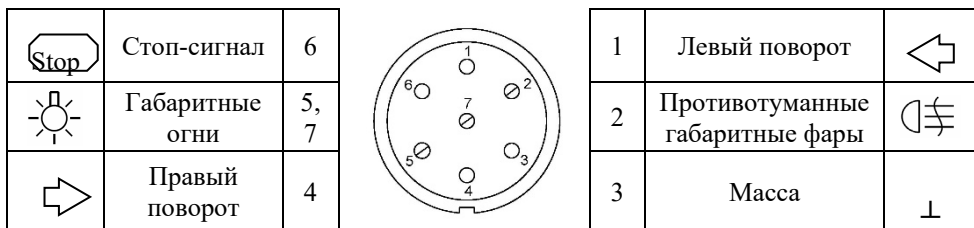


Рис.2. Схема подключения электрооборудования

6. ГАРАНТИИ ИЗГОТОВИТЕЛЯ

Гарантийный срок эксплуатации ТСУ составляет 18 месяцев со дня продажи его магазином. Претензии по качеству ТСУ принимаются в течении срока гарантии при условии эксплуатации в соответствии с настоящим руководством по месту нахождения предприятия изготовителя.

7. СВИДЕТЕЛЬСТВО О ПРИЕМКЕ

Тягово-сцепное устройство полностью укомплектовано, соответствует ТУ 4591-002-23512563-2004 и признано годным к эксплуатации.

ДАТА ВЫПУСКА _____

ДАТА ПРОДАЖИ _____

ШТАМП ОТК

ШТАМП МАГАЗИНА